



## ESTIMACIONES AGRÍCOLAS

Informe semanal al  
1<sup>o</sup> de octubre de 2015



### **SUBSECRETARÍA DE AGRICULTURA DIRECCIÓN NACIONAL DE INFORMACIÓN Y MERCADOS**

Responsable del presente informe:

**Ing. Agr. Juan C. Maceira**

Subsecretario de Agricultura

Colaboran en su confección:

**Dirección de Información Agropecuaria y Forestal**

**Oficina de Riesgo Agropecuario**



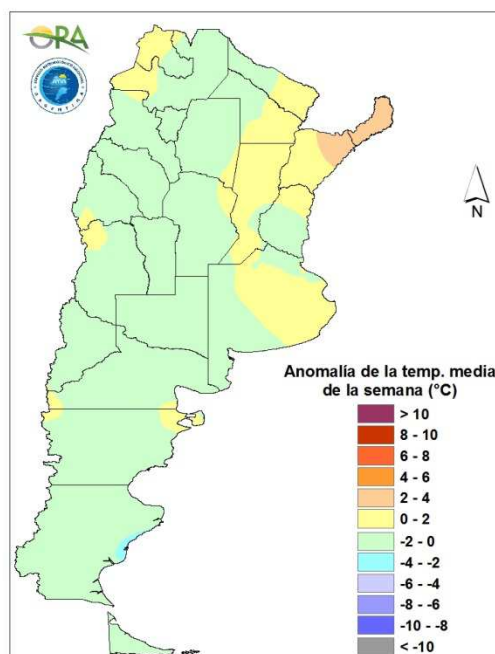
### ÍNDICE

- Temperaturas
- Precipitaciones
- Estado de las reservas hídricas
- Evolución de la superficie sembrada y cosechada
- Humedad y estado de los cultivos



## TEMPERATURAS

La temperatura media de la semana resultó ser cercana a lo normal. Las máximas más altas de la semana fueron apenas superiores a lo normal en Santiago del Estero y Catamarca, con registros cercanos a los 35°C. Sólo se registraron bajas temperaturas asociadas a heladas en la Patagonia.



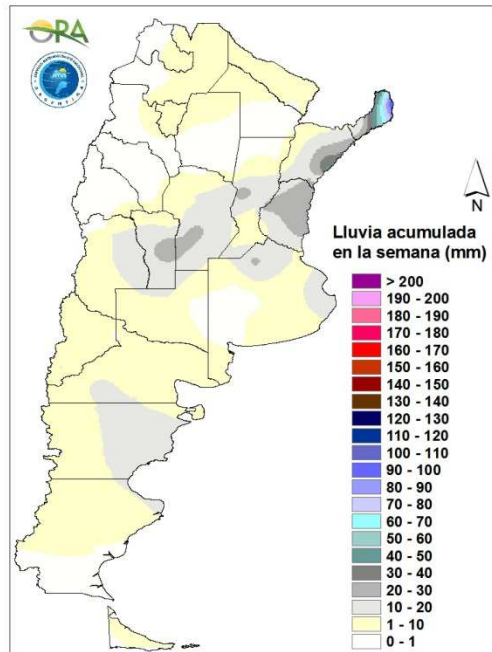
Anomalía de la temperatura media de la semana

Se pronostican temperaturas ligeramente superiores a lo normal en el norte argentino, en particular en el noroeste, hasta el viernes 2. Las máximas oscilarían entre los 28 y 35°C. En el sur de Buenos Aires se darán bajas temperaturas en la mañana del miércoles, con algunas posibles heladas. Lo mismo se espera que suceda en el fin de semana en Mendoza, La Pampa, Buenos Aires y sur de Santa Fe y de Entre Ríos.



## PRECIPITACIONES

Las precipitaciones de los últimos siete días se concentraron en San Luis, La Pampa, Córdoba, Mendoza, Formosa y en el Litoral y norte y este de Buenos Aires. Los montos acumulados fueron bajos, promediando los 20mm, con un máximo de 100mm en el este de Misiones.

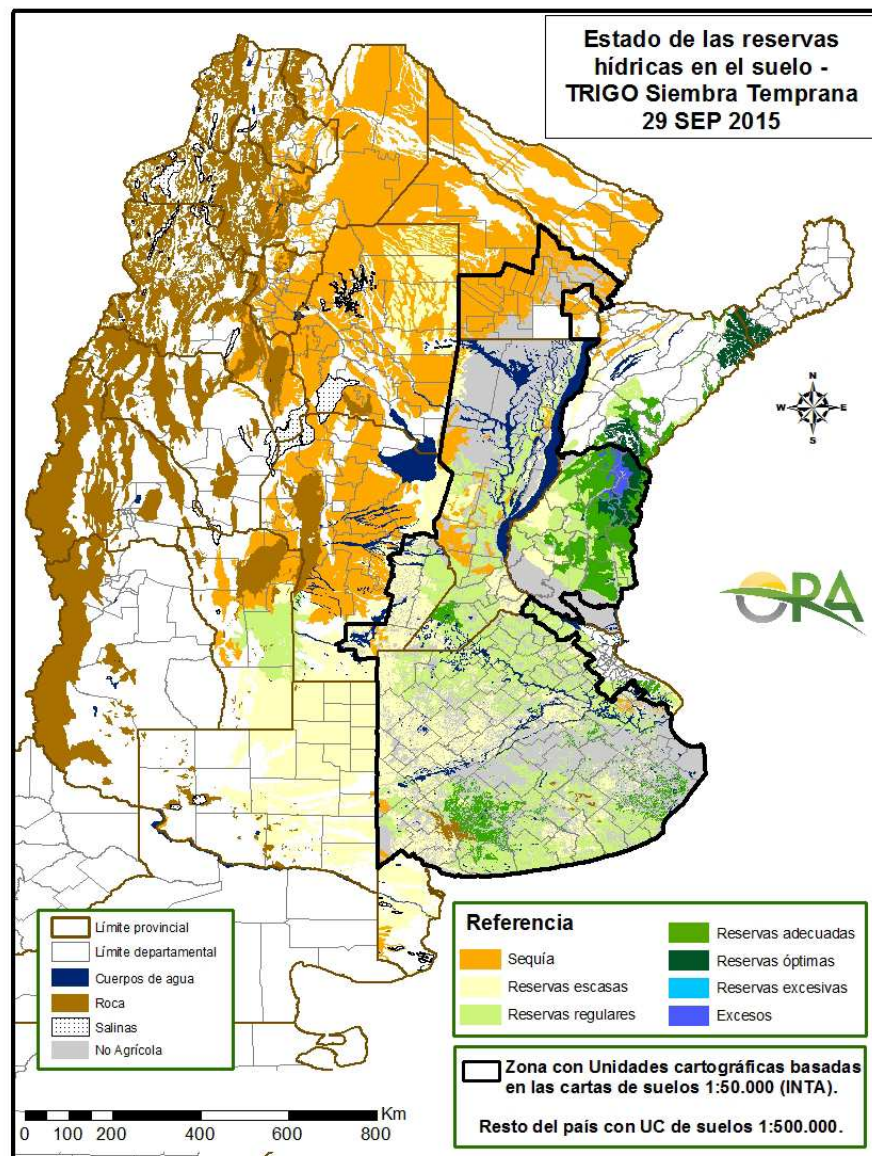


Precipitaciones acumuladas en la semana

Tiempo inestable para los próximos siete días en el norte y centro del país y norte de la Patagonia. Entre jueves y viernes se pronostican importantes precipitaciones en Mendoza, Neuquén, Río Negro, La Pampa, Buenos Aires, Córdoba, Santa Fe y Entre Ríos. Hasta el sábado inclusive se prevé tiempo inestable en todo el norte del país, con lluvias abundantes y tormentas el viernes. En el sector cordillerano del norte y centro de la Patagonia y del sur de Cuyo se pronostican precipitaciones, que podrían alcanzar al resto de Río Negro, Neuquén y Mendoza. Para el martes 6 o miércoles 7 podrían registrarse precipitaciones en el Litoral, noreste argentino y en la región pampeana.

## ESTADO DE LAS RESERVAS HÍDRICAS

Los sectores más comprometidos para las reservas hídricas simuladas de trigo se mantienen en el norte argentino y en Córdoba. En Entre Ríos se mantiene el contraste oeste-este, con mejor disponibilidad de agua en el margen del río Uruguay. En el resto de la región pampeana se alternan reservas de agua entre escasas y adecuadas, aunque predomina la categoría regular.



Mapa de reservas hídricas hecho a partir de datos meteorológicos del SMN y del INTA e información de suelos del INTA.



# EVOLUCIÓN DE LA SUPERFICIE SEMBRADA Y COSECHADA

AVANCE DE LA SIEMBRA DE GIRASOL									
CAMPAÑA: 2015/2016(*)									
DELEGACION		AREA A SEMBRAR Has	27/08 %	03/09 %	10/09 %	17/09 %	24/09 %	01/10 %	AREA SEMBRADA Has
Bahía Blanca		4.800	-	-	-	-	-	-	-
Bolívar		40.000	-	-	-	-	-	-	-
Bragado		4.400	-	-	-	-	40	60	2.640
Gral. Madariaga		100.000	-	-	-	-	-	-	-
Junín		3.500	-	-	-	-	-	-	-
La Plata		4.100	-	-	-	-	-	-	-
Lincoln		9.050	-	-	-	-	-	-	-
Pehuajó		97.450	-	-	-	-	-	-	-
Pergamino		1.000	-	-	-	-	-	-	-
Pigüé		110.000	-	-	-	-	-	-	-
Salliqueló		145.000	-	-	-	-	-	-	-
Tandil		185.000	-	-	-	-	-	-	-
T.Arroyos		110.700	-	-	-	-	-	-	-
25 de Mayo		23.000	-	-	-	-	-	-	-
BUENOS AIRES	15/16	838.000	-	-	-	-	0	0	2.640
	14/15	835.150	-	-	-	-	-	-	-
Laboulaye		12.000	-	-	-	-	-	-	-
M. Juárez		1.400	-	-	-	-	-	75	1.050
Río Cuarto		9.500	-	-	-	-	-	-	-
S. Francisco		1.900	-	-	-	-	-	-	-
Villa María		1.400	-	-	-	-	-	-	-
CORDOBA	15/16	26.200	-	-	-	-	-	4	1.050
	14/15	30.800	-	-	-	-	3	5	-
Paraná		2.800	-	-	46	79	100	100	2.800
R. del Tala		-	-	-	-	-	-	-	-
ENTRE RIOS	15/16	2.800	-	-	46	79	100	100	2.800
	14/15	3.560	-	5	33	33	57	100	-
General Pico		95.600	-	-	-	-	-	-	-
Santa Rosa		110.000	-	-	-	-	-	-	-
LA PAMPA	15/16	205.600	-	-	-	-	-	-	-
	14/15	256.600	-	-	-	-	-	-	-
Avellaneda		84.000	50	70	86	100	100	100	84.000
C. de Gómez		3.000	-	-	-	-	-	-	-
Casilda		-	-	-	-	-	-	-	-
Rafaela		27.000	22	55	95	98	100	100	27.000
V. Tuerto		250	-	-	-	-	-	-	-
SANTA FE	15/16	114.250	42	65	86	97	97	97	111.000
	14/15	152.100	37	52	67	82	91	97	-
CATAMARCA		-	-	-	-	-	-	-	-
CORRIENTES		-	-	-	-	-	-	-	-
Pcia. R. S. PEÑA (CHACO)		82.900	48	73	100	100	100	100	82.900
Charata (CHACO)		81.850	30	46	67	80	100	100	81.850
FORMOSA		7.500	-	-	-	-	-	-	-
JUJUY		-	-	-	-	-	-	-	-
MISIONES		-	-	-	-	-	-	-	-
SALTA		-	-	-	-	-	-	-	-
SAN LUIS		10.000	-	-	-	-	1	7	660
S. del ESTERO		-	-	-	-	-	-	-	-
Quimilí (S. del ESTERO)		5.850	-	20	40	54	54	100	5.850
TUCUMAN		-	-	-	-	-	-	-	-
TOTAL PAIS	15/16	1.374.950	8	13	17	19	21	21	288.750
	14/15	1.464.855	10	13	15	19	21	22	-

(\*) Cifras Provisorias  
Las AREAS están expresadas en hectáreas.  
ESTIMACIONES AGRICOLAS  
M.A.G. y P.



## HUMEDAD Y ESTADO DE LOS CULTIVOS

Desde el 25/09/15 hasta el 1º/10/15

PROVINCIA	DELEGACION	TRIGO (pan)									Humedad
		Estadio Fenológico (*)					Estado General				
		E	C	F	L	M	MB	B	R	M	
BUENOS AIRES	BAHIA BLANCA	-	100	-	-	-	-	100	-	-	A
	BOLIVAR	-	100	-	-	-	-	100	-	-	A
	BRAGADO	-	100	-	-	-	-	100	-	-	A
	GENERAL MADARIAGA	-	99	1	-	-	-	85	15	-	A/R
	JUNIN	-	100	-	-	-	-	100	-	-	A
	LA PLATA	-	100	-	-	-	19	81	-	-	A
	LINCOLN	-	100	-	-	-	-	85	9	6	A/E
	PEHUAJO	-	100	-	-	-	27	70	3	-	A
	PERGAMINO	-	78	22	-	-	-	100	-	-	A
	PIGÜE	-	100	-	-	-	-	100	-	-	A
	SALLIQUELO	-	100	-	-	-	-	100	-	-	A
	TANDIL	-	100	-	-	-	-	100	-	-	R
	TRES ARROYOS	-	100	-	-	-	-	100	-	-	A
25 DE MAYO	-	100	-	-	-	-	-	61	39	E	
CORDOBA	LABOULAYE	-	70	30	-	-	-	55	45	-	A/R
	MARCOS JUAREZ	-	-	93	7	-	12	83	5	-	E/A
	RIO CUARTO	-	99	1	-	-	-	96	4	-	A
	SAN FRANCISCO	-	-	88	12	-	-	78	22	0	R/A
	VILLA MARIA	-	79	19	-	-	-	93	6	-	A/R
ENTRE RIOS	PARANA	-	-	60	40	-	27	73	-	-	A
	ROSARIO DEL TALA	-	91	9	-	-	15	73	11	1	A/R
LA PAMPA	GENERAL PICO	-	100	-	-	-	-	41	18	-	A
	SANTA ROSA	-	100	-	-	-	-	-	-	-	A/R
SANTA FE	AVELLANEDA	-	-	29	40	31	-	66	35	-	A/R
	CASILDA	-	98	2	-	-	10	63	22	5	A
	CAÑADA de GOMEZ	-	12	88	-	-	71	26	2	-	A
	RAFAELA	-	-	100	-	-	-	84	16	-	A/R
	VENADO TUERTO	-	80	20	-	-	-	70	20	10	A
CATAMARCA	CATAMARCA	-	-	-	59	41	-	98	2	-	PS/R
CORRIENTES	CORRIENTES	-	-	-	-	-	-	-	-	-	-
CHACO	CHARATA	-	2	33	65	-	1	56	42	1	R/PS
	Pcia. ROQUE SAENZ PEÑA	-	-	21	79	-	36	44	20	-	A/R
FORMOSA	FORMOSA	-	-	-	-	-	-	-	-	-	-
JUJUY	JUJUY	-	-	70	30	-	-	100	-	-	A
MISIONES	POSADAS	-	-	-	-	-	-	-	-	-	-
SALTA	SALTA	-	-	70	30	-	-	92	8	-	A/R
SAN LUIS	SAN LUIS	-	100	-	-	-	-	100	-	-	A
SANTIAGO DEL ESTERO	SANTIAGO DEL ESTERO	-	-	-	21	79	-	71	29	-	A/R/PS
	QUIMILI	-	60	40	-	-	-	92	8	-	A/R
TUCUMAN	TUCUMAN	-	-	-	68	32	-	100	-	-	R/PS

Las cifras expresan porcentaje de la superficie del área sembrada.

Estado general: MB: Muy Bueno, B: Bueno, R: Regular, M: Malo.

Humedad: A: Adecuada, R: Regular, E: Exceso, I: Inundación, PS: Principio de Sequía, S: Sequía.

Estadio Fenológico: E: Emergencia; C: Crecimiento; F: Floración; L: Llenado; M: Madurez

(\*) La sumatoria puede ser inferior a 100, correspondiendo la diferencia a siembras aún sin emerger.